

Erfahrungsbericht (YouTube /aeroheat):
Installation AEROHEAT® für mein Gartenhaus neben meinem Koi-Teich.

„Die Komponenten waren vormontiert. Die Verlegung von Kabeln und Heizungsrohr habe ich mittels Bohrungen durchgeführt. Ich montierte die Anschlüsse und nahm die Heizung in Betrieb. Sie lief problemlos. Zu guter letzt habe ich ein Gehäuse um die Heizung an der Außenwand der Hütte gesetzt. Meine Gartenhütte verfügt über ca. 30 m³ Rauminhalt. Die Raumtemperatur steigt in ca. 30 Minuten von anfänglich 12° auf 20° bei voller Heiz-/Gebläseleistung. Nach Erreichen der 20° habe ich die Gebläseleistung auf minimal eingestellt, die Temperatur wurde über 5 Stunden gehalten. Die Heizung befindet sich zu meiner vollen Zufriedenheit in Betrieb.“

Kunde R. aus Enger

Zubehör

AEROHEAT® hat sämtliches Zubehör, wie Heizluftrohre, Verlängerungen zum Kabelbaum, Einbaugeschäuse etc.

AEROHEAT®-CALL GSM:

Schalten Sie Ihre Heizung von jedem Ort der Welt per kostenlosem Anruf, SMS oder per APP.



Vorteile:

- Heizung für außen (Box) oder für innen (Chassis)
- steckdosenfertig montiert (Plug & Play)
- 1-Loch Lösung f. Durchgang
- 3-Schritte-Aufbauprinzip
- geschlossene Flamme
- gesunde & saubere Warmluft (Kein Kohlenmonoxid!!!)
- preiswerter Betrieb mit Heizöl, Bio-Diesel, Diesel
- komfortabel u. besonders leise (Temperaturautomatik)
- geringer Verbrauch



Die MINI-HEIZUNG AEROHEAT® für Ihr Zuhause im Grünen.

Da alles komplett vormontiert ist, kann der Aufbau im **3-Schritte-Prinzip** erfolgen:

1. Nur 1 Bohrung notwendig (Draußen: Durchlass von außen nach innen | oder | Innen: Abgas von innen nach außen)
2. MINI-HEIZUNG an die Außenwand stellen und Warmluftschlauch, Spannungskabel und Reglerkabel durchführen, Ausströmer für Warmluft in das Loch montieren, Regler in den Stecker vom Reglerkabel stecken, E-Stecker in die Steckdose stecken, Heizöl oder Diesel befüllen (Oder alternativ von innen nach außen führen: Bohrung für Abgasstrang mit Hermetik Kit liegt der Lieferung bei - abgasdicht verbinden).
3. Starten

Hersteller:
 KOMP GmbH | Technical Solutions
 D-33659 Bielefeld | Germany
 Fon: +49 (0)521-9497-9490
 www.komp-gmbh.de | info@komp-gmbh.de



Rechtliche Hinweise: © KOMP GmbH 2016
 AGB s. www.komp-gmbh.de/aeroheat; Druckfehler und Irrtümer vorbehalten



Heizung für die Aufstellung im Außenbereich (Box)* oder im Innenbereich (Chassis)

Typ 2
 bis 50 m² Wfl

Typ 4
 bis 100 m² Wfl

* Box erhältlich in den Lackfolierungen:



4 x 1 (4 Funktionen in 1 Gerät):
 HEIZUNG • LÜFTER • ENTFEUCHTER • FROSTWÄCHTER

MINI-HEIZUNG

für
 Ihr Zuhause im Grünen:
 Gartenhaus
 Hausboot 

- gesund
- Wärme sofort
- günstig (kein Aufheizen + günstiges Heizöl)

AEROHEAT® Mini Heizkraftwerk

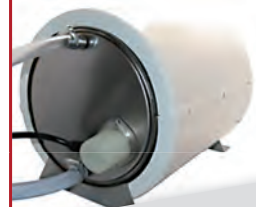
Die Mini-Heizungen

Nachträglich erweiterbar
zum Mini-Heizkraftwerk
(MHKW):

- Heizen
- Warmwasseraufbereitung (Therme)
- Energiegewinnung
- Energiespeicherung

mittels

- Photovoltaik
- Windenergie
- Wärmerückkopplung (Abwärme Abgasstrang)
- Speicherbatterien (GEL/110 Ah/wartungsfrei)



... als komplette
Unabhängigkeits-
erklärung!

AEROHEAT® Typ 2 in 2 Ausführungen

Abmessungen:	Chassis	Box
Länge	440 mm	460 mm
Breite	420 mm	430 mm
Höhe	560 mm	730 mm
Gewicht	~ 15 kg	~ 28 kg



* Farben:



Typ-2-Box*

Höchste Wärmeleistung	1900 W ± 5 %
Mindest-Wärmeleistung	900 W ± 5 %
Nennspannung (Netzteil mit Hausstrom)	176 - 264 VAC/ 47 - 63 Hz
Nennspannung (Batteriebetrieb)	12 V / 24 V
Betriebsbereich der Spannung - 12 V	10,5 V bis 15 V
Betriebsbereich der Spannung - 24 V	21 V bis 30 V
Elektr. Leistungsbedarf beim Start ± 10 %	max. 100 W
Elektr. Leistungsbedarf während des Betriebes ~	4,8 - 25,3 W
Kraftstoff	Diesel Heizöl Bio-Diesel
Kraftstoffverbrauch – Max.	0,10 l/Std. bis 0,22 l/Std. ± 3 %
Nutzungsdauer - 20 ltr. Tank-Kannister	91 - 200 Std.
Temperaturbereich im geheizten Raum	+1 °C bis +30 °C
Heizluftmenge beim Luftdruck 1013 hPa	70 m³/Std.
Regelung	Stufenlose Raumtemperatur-Regelung +1 °C bis +30 °C
Temperaturbetriebsbereich	ab -40 bis +65 °C
Temperaturautomatik	



Gilt für alle Modelle

AEROHEAT® Typ 4 in 2 Ausführungen

Abmessungen:	Chassis	Box
Länge	440 mm	840 mm
Breite	360 mm	440 mm
Höhe	560 mm	730 mm
Gewicht	~ 17,5 kg	~ 35 kg



* Farben:



Typ-4-Box*

Höchste Wärmeleistung	3800 W ± 5 %
Mindest-Wärmeleistung	1300 W ± 5 %
Nennspannung (Netzteil mit Hausstrom)	176 - 264 VAC/ 47 - 63 Hz
Nennspannung (Batteriebetrieb)	12 V / 24 V
Betriebsbereich der Spannung - 12 V	10,5 V bis 15 V
Betriebsbereich der Spannung - 24 V	21 V bis 30 V
Elektr. Leistungsbedarf beim Start ± 10 %	max. 170 W
Elektr. Leistungsbedarf während des Betriebes ~	8,4 - 74 W
Kraftstoff	Diesel Heizöl Bio-Diesel
Kraftstoffverbrauch – Max.	0,17 l/Std. bis 0,46 l/Std. ± 3 %
Nutzungsdauer - 20 ltr. Tank-Kannister	43 - 118 Std.
Nutzungsdauer - 40 (20 + 20) ltr. Tank-Kannister	87 - 235 Std.
Temperaturbereich im geheizten Raum	+1 °C bis +30 °C
Heizluftmenge beim Luftdruck 1013 hPa	110 m³/Std.
Regelung	Stufenlose Raumtemperatur-Regelung +1 °C bis +30 °C
Temperaturbetriebsbereich	ab -40 bis +65 °C
Temperaturautomatik	